

介護老人保健施設
さざ・煌きの里
リハビリメニュー
Rehabilitation のご案内

※当事業所のリハビリテーションは、その方に合った「個別メニュー」を提供します。

ステップリハビリ
ーション
心み台昇降訓練



リズムに合わせて楽しくステップリハ

福岡大学教授、田中博明先生が
考案された運動方法で、主に
下肢筋力向上
心肺機能向上
認知能力の機能回復
に効果があると検証されています

言語聴覚士による個別リハビリ
(言語療法・摂食嚥下訓練)

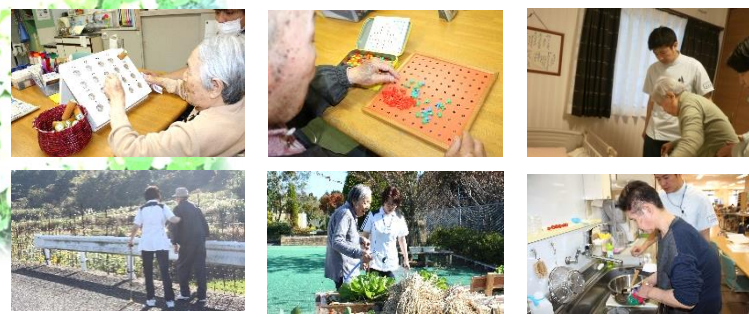


飲み込みが難しい方や
コミュニケーション障害の方への
リハビリや環境調整などを
行っています

言語聴覚士(ST)による訓練風景

その他

- 調理実践指導
- アクティビティ指導(マクラメ、貼り子など)
- 自宅で行える筋力強化、ストレッチ指導
- 外出訓練
- 家事動作訓練
- 園芸療法、音楽療法など



見学・お問い合わせは
お気軽にどうぞ

介護老人保健施設

さざ・煌きの里 北松浦郡佐々町八口免805-2 ☎ 41-1122

パワーリハビリテーション

「冬眠」してしまっている筋力・
神経を目覚めさせ転倒しにく
いバランスよい体を作る

6機種

- ①水平レッグプレス
- ②ローイング
- ③レッグエクステンション・フレクション
- ④チェストプレス
- ⑤ヒップアブダクション・アブクション
- ⑥トウエクステンション・フレクション



ほぼマンツーマンで行う
パワーリハビリ。
3ヶ月を1クールとし
開始前と終了後に
体力測定評価を行います

**ニューステップ等の多種多様な
マシントレーニング**

- ①ニューステップ
 - ②エルゴサイザー
 - ③エアロバイク
 - ④リアアグサイザー
 - ⑤プーリー
 - ⑥マルチスタンド
- など



介護給付(要介護1~5)介護予防(要支援I・II)
全機種▶その状態に応じてプログラム致します。

一緒に元気に
なれませんか!

わね・煌きの里で

理学療法士(PT) 3名
作業療法士(OT) 1名
言語聴覚士(ST) 1名
リハビリ助手 4名

専門のスタッフが皆様の自立支援をサポートいたします



キラ